

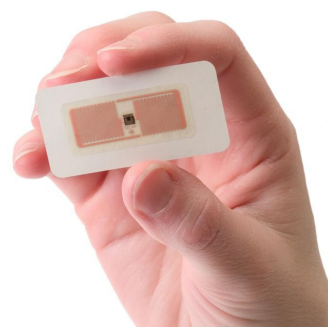


RFID w teorii i praktyce

9.00 – 12.30

I. Część pierwsza

- Wprowadzenie do technologii RFID - podział, rodzaje, standardy
- Omówienie technologii RFID UHF - 860-960 MHz Gen2 i standard EPC, 2,45 GHz technologia tagów semi-aktywnych
- Kiedy stosować RFID - możliwości technologii i jej ograniczenia
- Dobór technologii i poszczególnych produktów w zależności od warunków aplikacji
- Omówienie wybranych modeli urządzeń i tagów RFID - specyfikacja, możliwości, przeznaczenie



12.30 – 13.15

II. Lunch

13.15 – 15.45

III. Część druga

- Prezentacja „na żywo” technologii RFID
- Studium przypadku - omówienie wybranych wdrożeń RFID firmy SKK
- Analiza potencjalnych aplikacji wdrożeniowych uczestników szkolenia
 - Pytania i odpowiedzi

